



HMVH Telephely 99 M Ft

Eladó ipartelep, telephely
Hódmezővásárhely, Külterület

200 m² alapterületű

6815 m² telekméret

1 épületből áll

0.68 ha földterület

230 cm belmagasságú

0 km a településig

0 km az aszfaltútig

1 km az autópályáig

30 km a repülőtérig

12 km a kikötőig

6 km a vasútállomásig

3 km a piacig

műút mellett

lakóház, iroda, műhely, pparkoló.

**Telephely Hódmezővásárhelyen, külterületen,
de jól megközelíthető fekvéssel eladó!**

A telephely Hódmezővásárhely belterülete mellett, a megkerülő út torkolatában található. Középen igényesen lakóház, (amelyből iroda kialakítható), a telek két végén telephelynek, építésre alkalmas terület található. Megközelítése aszfaltúton, helyközi járáttal történhet. A lakóépületben 5 szoba, igényesen kialakított nappali, konyha, 2 fürdőszoba, található. Igényesen kialakított kert, terasz teszi a lakórészt kellemesen lakhatóvá. Irodának átalakítás után alkalmassá tehető. Övezeti besorolása Ipari gazdasági terület, 50% beépítési lehetőséggel, min. 3m, max. 10 m építménymagassággal.



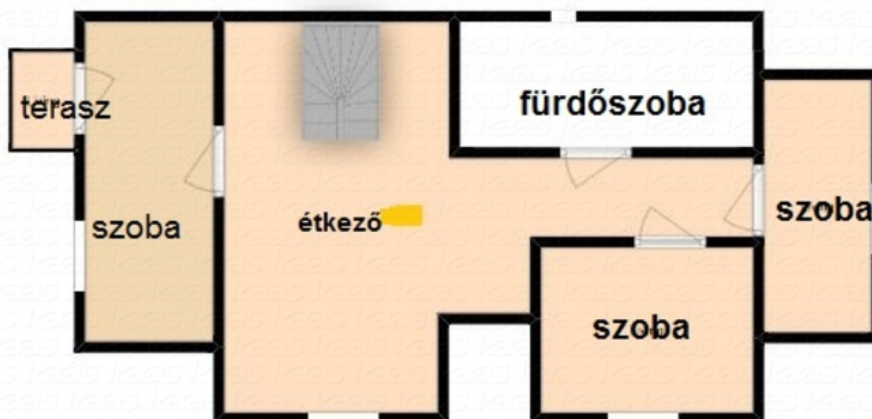
Az alaprajz tájképző jellegű



Az alagsági lakószoba jellegű

További tulajdonságok felsorolása: [200 m² alapterületű] [6815 m² telekméret] [1 épületből áll] [0.68 ha földterület] [230 cm belmagasságú] [0 km a településig] [0 km az aszfaltútig] [1 km az autópályáig] [30 km a repülőtérig] [12 km a kikötőig] [6 km a vasútállomásig] [3 km a piacig] [műanyag nyílászárók] [ipari kapu] [drótkerítés] [beton padlózatú] [kerámialap padlózatú] [jó állapotú] [közvilágítás van] [lakossági gáz bekötve] [lakossági víz bekötve] [lakossági áram bekötve] [házközponti fűtésű] [radiátoros] [gázkazán] [több komm. szolgáltató] [parkoló udvar] [végig aszfalton elérhető] [buszmegálló közelben] [településen belül] [Járműipar]

emelet



Az alaprajz tájékoztató jellegű